

# 香港都會大學長者學苑

## 2026 年 1 月學期大專旁聽面授課程一覽表

<大專旁聽面授課程> 只於每年1月及9月開課。

上課地點：荔景校園 / 葵興校園

\* 請注意：旁聽課程並不屬於「長青活學計劃」之課程。

(出席率達70%之旁聽課程學員，可獲頒「旁聽課程出席證書」)

2024年 9月學期	課程類別	課程編號	課程名稱	授課語言	修讀為期 (學期)
大專旁聽 課程 Auditing Course	旁聽 面授	AELP N4112E	Equipment and Technologies for Smart Ageing 樂齡產品與科技	英語 (輔以粵語講解)	1
		AELP N4904E	Common Medicines and Supplements in Use 常用藥物及保健品	英語	1

### 報名方法：

(步驟1) 請先聯絡長者學苑 (電郵：[elderacademy@hkmu.edu.hk](mailto:elderacademy@hkmu.edu.hk)) 查詢有關科目之尚餘學額。

(步驟2) 待本院回覆有關科目之尚餘學額後，以電郵向本院確認學額留位。

(步驟3) 請於報名截止日期前，遞交報名表及繳交學費：

(本院以收到報名表格及繳費收據正本為準，並不接受學員重覆報讀相同科目。)

### 學費：

每科港幣 \$450

(BCT 助學金資助適用於旁聽課程) 每位學員每學期只可申請一科助學金資助。

成功獲資助後的學費為每科港幣\$200。

### 備註：

- ◆ 學員出席率**必須**達七成或以上方可獲頒旁聽課程結業證書。
- ◆ 學員須自行登入香港都會大學「學習平台 (OLE)」瀏覽或下載教材、查閱最新課程資訊及上課時間表。
- ◆ 旁聽課程不會派發任何實體版教材，學員需自行列印筆記。
- ◆ **截止報名日期：2026年1月2日 (星期五)**

#### [查詢]

f 「HKMUEAMU」

☎ 2915 2380 (按 2-0)

☎ 2242 0890

✉ [elderacademy@hkmu.edu.hk](mailto:elderacademy@hkmu.edu.hk)

🌐 [www.hkmu.edu.hk/lipace/elderacademy/](http://www.hkmu.edu.hk/lipace/elderacademy/)

#### [香港都會大學 李嘉誠專業進修學院]

葵興校園

新界葵涌葵昌路 51-53 號九龍貿易中心第 2 座 11 樓 (葵興港鐵站 E 出口)

荔景校園

新界葵涌荔景山路 201-203 號 (荔景港鐵站 A1 出口對面)



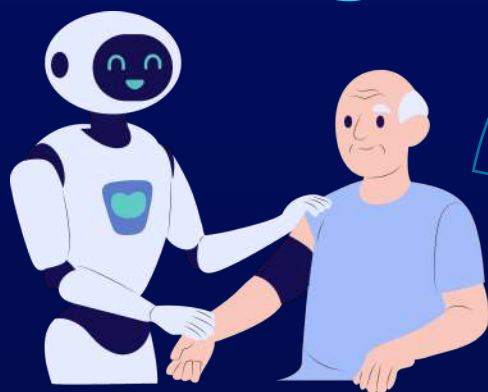
2026年1月學期

香港都會大學長者學苑  
大專旁聽面授課程

AELP N4112E

# Equipment and Technologies for Smart Ageing

## 樂齡產品與科技



課程目標：掌握樂齡科技的基礎知識，以協助長者在家中或社區環境中安居樂業，提高生活品質；並介紹支援長者科技設備、平台的相關技術，例如人工智慧、通訊應用程式、物聯網、機器人和虛擬實境。

### 課程資訊：

上課日期：2026年1月15日至4月24日  
(逢星期四及星期五)  
上午11時至下午1時

課堂安排：每星期2堂，每堂2小時

上課地點：荔景校園

教學語言：英語輔以粵語教學 (英文筆記)

全額學費：\$450 (獲資助後\$200)

#曾報讀此科的學員不可再次報讀

### 旁聽課程簡介：

旁聽課程不設任何功課、考試評核、學分、積分及結業證書頒發，惟出席率達70%之旁聽課程學員，可獲頒「旁聽課程出席證書」。

學員需自行列印筆記或瀏覽「網上學習平台」。



課程資訊

查詢電話：2915 2380 (按2)

電郵：elderacademy@hkmu.edu.hk



2026年1月學期

香港都會大學長者學苑  
大專旁聽面授課程

AELP N4904E

# Common Medicines and Supplements in Use

## 常用藥物及保健品



Aims: To provide fundamental knowledge and comprehension of the commonly used medicines, vitamins, and supplements for humans. 常用藥物、維他命和補充劑的基礎知識和應用。

課程單元:



- (一) 藥學概論
- (二) 綜合維他命和礦物質補充劑的應用
- (三) 常用藥物及一般健康狀況的治療方法
- (四) 常用藥物及慢性健康狀況的治療方法

旁聽課程簡介:

旁聽課程不設任何功課、考試評核、學分、積分及結業證書頒發，惟出席率達70%之旁聽課程學員，可獲頒「旁聽課程出席證書」。學員需自行列印筆記或瀏覽「網上學習平台」。

### 課程資訊

上課日期:

A班: 2026年1月12日至4月9日  
(逢星期一) 上午9時至11時 及  
(逢星期四) 下午1時至3時

B班: 2026年1月12日至4月9日  
(逢星期一) 下午1時至3時 及  
(逢星期四) 上午9時至11時

課堂安排: 每星期2堂，每堂2小時

上課地點: 荔景校園

教學語言: 英語 (英文筆記)

全額學費: \$450 (獲資助後\$200)

#報名時請註明選擇A班或B班



查詢電話: 2915 2380 (按2)

電郵: [elderacademy@hkmu.edu.hk](mailto:elderacademy@hkmu.edu.hk)