



mm

香港都會大學
HONG KONG
METROPOLITAN
UNIVERSITY

BEYOND

LIMITS

无

限

可

能

BEYOND

LIMITS 无限可能



学习
体验丰富



教学
质素优良

应用研究
不断拓展



校园
优美舒适



简介	02
都大一览	04
黑板以外	06
教室以外	08
所知以外	12
校园以外	16
都大以外	18

简介

香港都会大学

香港都会大学（简称「都大」）充满青春活力，盛载独有历史，憧憬灿烂未来。

本校早于 1989 年成立，32 年后，在 2021 年重新命名为「香港都会大学」，庆贺过往的成就，怀抱更远大的抱负。都大紧贴时代脉搏，教学研究范畴全面，致力支持本港及区内发展。本校针对瞬息万变的社会步伐，提供不同程度的优质专业教育，课程涵盖学士、硕士，以至哲学博士不等，并锐意采用创新的教学方法和科技，期望吸引活力充沛的教学人员加入。

都大的学术研究亦正蓬勃发展。本校厘定了九大策略研究范畴，以求推动社会进步，改善广大市民的生活，并为社会培育新一代的专才。

都大多年来稳步发展，屡创新猷，雄心壮志也与日俱增。有见粤港澳大湾区发展带来万千机遇，都大正计划于区内其他城市设立分校，以鼓励学生之间的跨境交流。



学生人数 (2022/23 学年)

学生总人数

19,150

全日制学生人数

12,019

本科生
10,275



研究生
1,744

兼读制学生人数

7,131

本科生
6,131



研究生
1,000

历届毕业生总人数 (至2022年)

140,000+

奖学金和学生资助 (2021/22 学年)

都大奖学金和助学金

\$1,400 万+

学生从政府自资专上奖学金计划中获批总额

\$1,600 万+

实习名额 (包括含学分的实习项目) (2021/22 学年)

6,000+

学术课程

学士学位课程数目
(2022/23 学年)

102

大学联招及「指定专业/界别课程资助计划」
课程数目 (2023/24 学年)

44

研究生课程数目
(2022/23 学年)

38

学术研究

研究资助局资助总额 (至2022/23 学年)

\$1.315 亿

策略研究范畴数目

9

黑板以外

推动教与学创新

都大一向以优质教学著称，未来将继续保持最高教学水平，以破格创新、高瞻远瞩、学生为本的教学方针作育英才。

非凡师生

我们相信，良师是优质教学的根本。良师不仅须具备卓越的学术造诣，更要对相关学科充满热忱，渴望与学生分享知识。本校正推行「环球学术人才招聘计划」，旨在吸引世界一流的学者任教；并设有年度晋升制度，以奖励和挽留优秀的教员。



教与学发展处：加强全校教与学支援

在基础设施方面，本校教与学发展处统筹全校各种提升教与学的举措，致力促进学科、授课模式与教学人员三方的配合，发挥协同效应。该处亦不断探讨及测试创新教学模式和科技，以提升教育成效。

「联课及课外学习综合软技能提升计划」：课外学习活动电子档案

随着现今的学习环境日益数码化，都大亦锐意推动数码科技，提升学生的学习成效。有见及此，本校推出「联课及课外学习综合软技能提升计划」，鼓励学生建立学习活动电子档案，准备将来向雇主展示他们课外学习的成果。

大数据推动创新学习

都大利用大数据加上精密的演算分析，以了解学生的学习需要、辨识趋势，以及发掘各种机遇。数据分析有助本校为不同能力和抱负的学生制定学习计划，并按现今社会需要，度身订造最合时宜的教学策略和课程。

教室以外

借课外活动挑战及启迪学生



教育又岂只困在教室的四面墙壁以内？我们为学生提供一系列联课及课外学习活动，锐意打造全面的学习体验，让学生有机会与社区及工商界接触互动，从中获取知识。



**HSBC/HKU Hong Kong
Business Case Competition 2021
Online Edition**



都大的骄傲

本校鼓励各科学学生参加校外比赛，凭借他们的创意和技能，与本地及国际精英一较高下。都大学生近年在各项赛事中屡获殊荣，足以证明他们不但雄心万丈，而且禀赋出众。

教室以外



「荟创点」启发社会创新

都大的学术课程与各种就业支援项目连结，不同学科的学生都能获得相关指导及实习的机会，使他们毕业后更容易适应由大学转至职场就业的生活。此外，「荟创点」计划更集中提供创业培训，让学生及早接触现代商业的实践要诀。

由2017年至2022年，「荟创点」计划



吸引了

4,100+

名学生参加培训活动



审批了

28

个来自学生和校友的创业项目



发放了

\$280万

种子基金

学以致用 服务社群

都大亦举办务实的教育项目，为个别人士和普罗大众带来直接裨益。学生透过参与服务学习计划，投入充实而多元化的社区服务活动，成就各种学习目标。

由2019年至2022年，都大服务学习计划



举办了

17

个社区服务项目



曾与

40+

个机构合作，包括非政府组织及学校

招募了 **1,100+** 名学生参与

其中 **60+** 人于非政府组织参与暑期实习

直接受惠者多达 **1,800+** 人次；间接受惠人数多不胜数

与本地及海外伙伴紧密合作

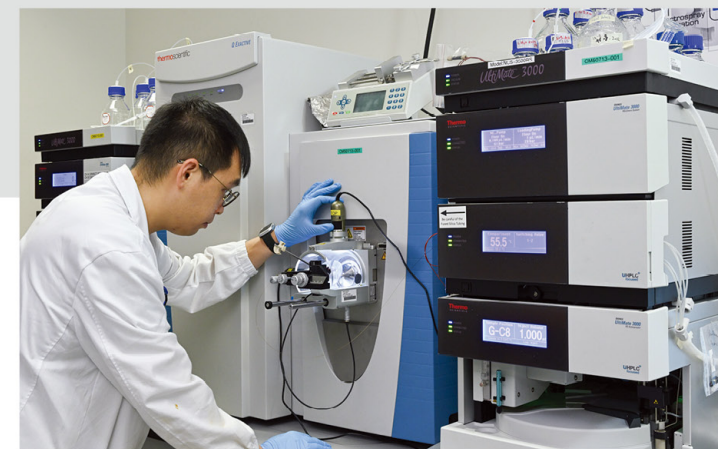
都大与全球不少教育机构，以及本地和国际领先企业建立了稳固的合作伙伴关系，因而能为学生提供众多交流和沉浸学习机会，有助他们开拓视野及深入了解各地的文化和营商环境。

2021/22学年实习机会数目 (包括含学分的实习名额)

6,000+

所知以外

集中研究范畴 深化社会知识



都大致力提升校内学术研究能力，并确立重点研发领域。

自 2014 年以来，本校从研究资助局（研资局）的「本地自资学位界别竞逐研究资助计划」所获得的研究拨款，累计已超过一亿港元。此外，都大获研资局「院校发展计划研究基础设施拨款」的资助总额，亦在本港自资学位院校之中称冠。

研资局资助总额

\$1.315 亿

「院校发展计划研究基础设施拨款」资助总额

\$5,160 万 全港第一

所知以外

「教员发展计划」资助



优秀的学术研究有赖先进的基础设施。都大设立了七间研究所 / 中心，各有明确目标，针对特定范畴，尤其著重应用研究。

教员提交的计划书之中应用研究项目占比



都大的研究实力不断扩张，近年更设立「研究影响基金」，以辨识对香港和邻近地区未来具策略重要性的研究方向。基金目前主要投放资源于以下九个研究范畴，本校期望能在相关领域后迪思维，促进未来发展。

9 大策略研究范畴

- 双语教学
- 数码人文与文学
- 环境科学
- 乐龄科技
- 国际商业
- 开放及创新教育
- 公共及社会政策
- 责任商业
- 智能城市

随着都大研究能力不断提升，我们正与业界和研究机构密切磋商，开展知识转移项目。此外，大学亦已成立公司，以处理研究成果商品化、专利项目管理、初创投资，以及产品授权许可等实务问题。



校园以外

校舍不断扩充

都大多年来发展迅速，随着学生人数稳步增加，大学亦锐意扩大版图，作育更多英才。除了原址何文田正校园，大学于 2014 年增建赛马会校园，再于 2020 年建成设备首屈一指的赛马会健康护理学院。两者均按照严格的可持续标准建造，同样获颁绿建环评铂金评级。三个校园提供了设备齐全的演讲厅、教室和实验室，以及多个供学生休息、互动和进行社交活动的空间。



何文田校园

1996

正校园
(一期)

2008

正校园
(二期)

2014

赛马会校园

绿建环评铂金评级

2020

赛马会健康护理学院

绿建环评铂金评级

李嘉诚专业进修学院校园

2010

荔景校园

2013

葵兴校园

李嘉诚专业进修学院乃都大属下的职业专才教育学院，设于专属的葵兴校园和荔景校园。两个校园配备特定行业的设施，让不同背景的学生掌握市场渴求的技能和知识。

都大以外

七所学院 满足多元学习需要



都大属下的七所学院致力培育学生全面发展，帮助他们掌握专业技能，为广大社群带来实在的贡献，体现社会价值。

人文社会科学院

学院分为三个学系：创意艺术学系、人文、语言与翻译学系，以及社会科学系，结集人文和社会价值相关的学科。学院更为学术课程加入新颖的服务学习和联课活动元素，让学生把书本知识与社会现况融会贯通，从而造福社群。

海外及内地合作机构数目 **8**

向学院提供联课活动和实习机会的机构和业界伙伴数目 **40+**

李兆基商业管理学院

学院提供超过 50 个课程，涵盖各个当代商业专门范畴。所有全日制本科课程均以同一框架为教学基础，糅合综合商业课程、海外沉浸课程、创业和领导能力培训，以及行业体验四个元素。

海外合作机构数目 **20+**

参与海外沉浸课程学生人数（2021/22学年） **2,700+**

通过学院网络取得的实习机会（2021/22学年） **300+**

教育及语文学院

学院为本地教师提供起始教师教育及教师专业发展培训，在教师语文教育、幼儿教育（包括特殊教育）等方面，优势尤其显著。

海外合作机构数目 **8**

提供实习名额的本地学校数目 **350+**

护理及健康学院

学院结合护理、健康研究及物理治疗方面的先进教学和研究成果，稳站护理教育科技的前沿。学院以赛马会健康护理学院为大本营，配备先进的医疗器材；同时于赛马会校园内开设物理治疗中心。

累计护理学毕业生人数 **13,000+** **全港第一**

合作教育和培训的机构和业界伙伴数目 **70+**

都大以外

科技学院

学院开办的课程涵盖应用科学、建筑与质量管理，以及电子工程与计算机科学。新冠疫情爆发显示专业医务化验人员短缺，学院因此开办相关课程，以填补人才缺口。学院更设有「科技学生工作实习项目」，让学生与行业无缝接轨。

向学院提供实习机会的业界伙伴数目 **200+**

「科技学生工作实习项目」和学院网络提供的实习机会数目 (2021/22学年) **300+**

公开进修学院

都大推动遥距教育逾 30 载，具有丰富经验和知识。学院专责管理都大所有兼读及遥距课程，学术程度涵盖副学士、学士至研究生。学院更附设开放及创新教育研究所。

李嘉诚专业进修学院

学院专为职业专才教育及培训而设，不但开办不同领域的副学位及兼读制专业进修课程，也提供非正式的社区学习计划，例如为妇女及银发族度身设计「自在人生自学计划」及「长者学苑」，让学员活出精彩人生。

海外及内地合作机构数目 **30+**





香港都会大学

香港九龙何文田

电话：2711 2100

传真：2715 0760

电邮：info@hkmu.edu.hk

网页：www.hkmu.edu.hk



© 版权所有 不得转载

Hong Kong Metropolitan University

2022年12月